



**АДМИНИСТРАЦИЯ
ГОРОДСКОГО ОКРУГА**

Похвистнево
Самарской области

ПОСТАНОВЛЕНИЕ

от 12.05.2014 № 409

**Об утверждении схемы размещения
рекламных конструкций на
территории городского округа
Похвистнево Самарской области**

В соответствии с Федеральным законом «О рекламе» от 13.03.2006 г. № 38-ФЗ, (в редакции Федерального закона «О внесении изменений в закон о рекламе» от 07.05.2013 № 98-ФЗ), в целях организации работы по выдаче разрешений на установку рекламных конструкций на территории городского округа Похвистнево Самарской области, на основании приказа министра имущественных отношений Самарской области от 25.04.2014 № 842 «Об согласовании схемы размещения рекламных конструкций в городском округе Похвистнево Самарской области», руководствуясь ст. 25 Устава городского округа Похвистнево, Администрация городского округа

ПО С Т А Н О В Л Я Е Т :

1. Утвердить схему размещения рекламных конструкций на территории городского округа Похвистнево Самарской области (Приложение к настоящему постановлению).
2. Опубликовать настоящее постановление в газете «Похвистневский вестник».
3. Разместить настоящее постановление на официальном сайте Администрации городского округа Похвистнево.
4. Настоящее постановление вступает в силу со дня опубликования.
5. Контроль за исполнением настоящего постановления возложить на первого заместителя Главы городского округа Похвистнево, руководителя ГУ ГКХ Н.Н. Вазлева.

Глава городского округа

В.М.Филипенко

С.Ю.Глебова 24697

УТВЕРЖДАЮ

Глава городского округа

Похвистнево

В.М. Филипенко

Постановление №

От

12.05.2014



СОГЛАСОВАНО

Министр имущественных

отношений Самарской

области

Ю.П. Степнова

Приказ №

242 от 25.04.2014

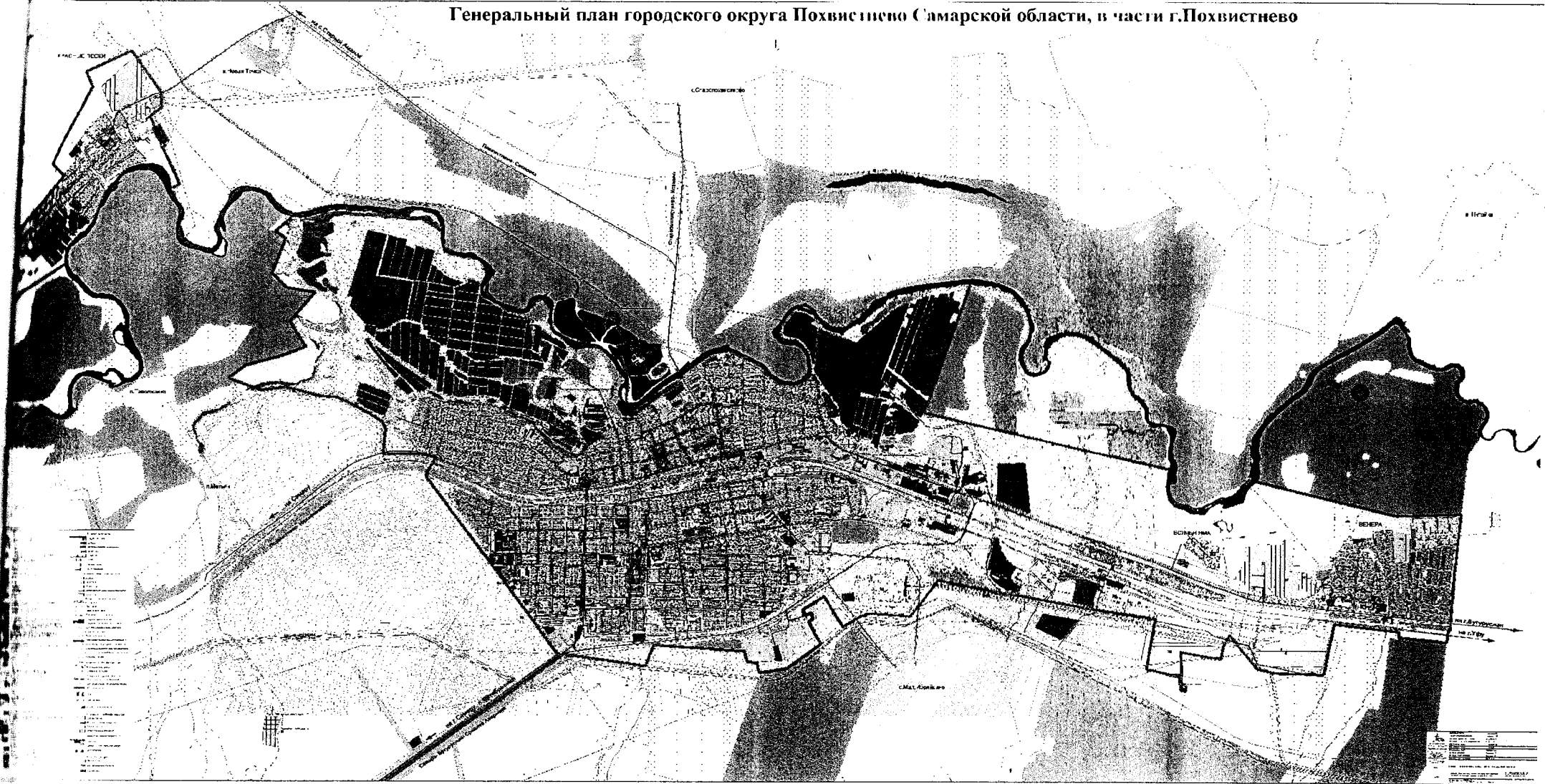


СХЕМА РАЗМЕЩЕНИЯ РЕКЛАМНЫХ КОНСТРУКЦИЙ
НА ТЕРРИТОРИИ ГОРОДСКОГО ОКРУГА
ПОХВИСТНЕВО САМАРСКОЙ ОБЛАСТИ

Содержание

№ п/п	Наименование	
1	Титульный лист	
2	Содержание	
3	Пояснительная записка, согласие собственника в письменной форме на присоединение рекламной конструкции к указанным земельным участкам	
4	Генеральный план муниципального образования городской округ Похвистнево Самарской области	
5	Адресная программа размещения рекламных конструкций	
6	Ситуационный план размещения рекламных конструкций на территории городского округа	

Генеральный план городского округа Похвистинско Самарской области, в части г.Похвистнево



Адресная программа размещения рекламных конструкций на территории городского округа Похвистнево Самарской области

№ п/п	Адрес установки рекламной конструкции	Координаты рекламной конструкции		Адрес конструктивной части здания, строения, сооружения (при наличии)	Номер рекламной конструкции по карте	Тип рекламной конструкции	Тип рекламной конструкции	Размер рекламной конструкции	Количество сторон рекламной конструкции	Общая площадь информационного поля рекламной конструкции, кв.метров	Тип названия объекта недвижимого имущества	Собственник или владелец имущества, к которому присоединяется рекламная конструкция	Кадастровый номер имущества, к которому присоединяется рекламная конструкция	Номер и дата выписки из Единого государственного реестра недвижимости на недвижимое имущество и сделок с ним	Технические характеристики фундамента для установки рекламной конструкции
		x	y												
1	2	3	4	5	6	7	8	9	10	11	12	13	14	15	16
1	район ул.Бережкова, 26	3704,44 3704,44 3702,44 3702,44 3704,44	5948,09 5951,09 5951,09 5948,09 5948,09		1	билборд	стационарная щитовая установка большого размера	3*6	2	36	земельный участок	Администрация городского округа Похвистнево	отсутствует	№ 07/002/2014-148 от 07.02.2014	железобетонный, плитный 2,5*3,0
2	ул. Революционная в районе дорожного знака 158 км. автодороги "Самара-Бугуруслан"	4220,012 4218,93 4213,42 4214,62 4220,12	9762,96 9765,71 9763,32 9760,57 9762,96		2	билборд	стационарная щитовая установка большого размера	3*6	2	36	земельный участок	Администрация городского округа Похвистнево	отсутствует	№ 07/002/2014-152 от 07.02.2014	железобетонный, плитный 2,5*3,0
3	район ул.Суходольная, 38Б	3896,58 3896,64 3895,44 3895,38 3896,58	6515,83 6524,23 6521,24 6515,84 6515,83		3	билборд	стационарная щитовая установка большого размера	3*6	2	36	земельный участок	Администрация городского округа Похвистнево	63:07:0104009:19	№ 07/002/2014-141	железобетонный, плитный 2,5*3,0
4	район ул. Бережкова, 2	4242,94 4241,44 4242,94 4241,44	5966,47 5966,47 5968,97 5968,97		5	билборд	стационарная щитовая установка большого размера	3*6	2	36	земельный участок	Администрация городского округа Похвистнево	отсутствует	№ 07/002/2014-147 от 07.02.2014	железобетонный, плитный 2,5*3,0
5	район ул.Мира, 23	3962,5 3960,0 3962,5 3960,0	7120,2 7120,0 7120,5 7121,5		6	билборд	стационарная щитовая установка большого размера	3*6	2	36	земельный участок	Администрация городского округа Похвистнево	отсутствует	№ 07/002/2014-153 от 07.02.2014	железобетонный, плитный 2,5*3,0

	ул. Революционная д. 14	4687,24 4689,74 4687,24	7270,69 7272,19 7272,10				штитовая установка большого размера				участок	городского Похвистнево	округа	07/002/2014- 144 от 07.02.2014	штитный плитный 2,5*3,0
7	район ул. Революционная, 241	4684,73 4682,37468 4,23 4681,87	8456,67 8455,84 8458,08 8457,25		8	билборд	стационарная щитовая установка большого размера	3*6	2	36	земельный участок	Администрация городского округа Похвистнево	отсутствует	№ 07/002/2014- 142 от 07.02.2014	железобето ный, плитный 2,5*3,0
8	район ул. Лермонтова	5120,01 5120,6 5114,87 5114,28 5120,01	7002,51 7004,42 7006,21 7004,30 7002,51		9	билборд	стационарная щитовая установка большого размера	3*6	2	36	земельный участок	Администрация городского округа Похвистнево, аренда ООО "ГазпромПХГ"	63:07:0201006:6 92	№07/002/201 4-145 от 07.02.2014	железобето ный, плитный 2,5*3,0
9	район ул.Мира, 62	4045,16 4046,48 4044,24 4042,91 4045,16	7797,99 7799,48 7801,47 7799,98 7797,99		10	билборд	стационарная щитовая установка большого размера	3*6	2	36	земельный участок	Администрация городского округа, аренда ООО "Газпром трансгаз Самара"	63:07:0204008:1 500	№ 07/002/2014- 140 от 07.02.2014	железобето ный, плитный 2,5*3,0
10	район ул.Кооперативная , 70	4240,20 4240,20 4235,7 4235,7 4240,2	6359,7 6362,4 6362,4 6359,7 6359,7		11	билборд	стационарная щитовая установка большого размера	3*6	2	36	земельный участок	Администрация городского округа Похвистнево, постоянн ое бессрочное пользование ГБУ СО ЦРР	63:07:0204005:5 65	№ 07/002/2014- 150 от 07.02.2014	железобето ный, плитный 2,5*3,0
11	район ул.кооперативная , 74	4258,28 4258,41 4255,41 4255,28 4258,28	6413,57 6415,58 6415,72 6413,71 6413,57		12	билборд	стационарная щитовая установка большого размера	3*6	2	36	земельный участок	Администрация городского округа Похвистнево, аренда ООО "Газпром трансгаз Самара"	63:07:0104005:6 25	№ 07/002/2014- 143 от 07.02.2014	железобето ный, плитный 2,5*3,0
12	район ул.Васильева (рекламная конструкция № 35)	4828,85 4829,09 4828,49 4828,26 4828,85	7194,71 7196,3 7196,38 7194,80 7194,71		13	сити-формат	стационарная, щитовая установка	1,4*1,54	2	4,32	земельный участок	Администрация городского округа Похвистнево, аренда ООО Рекламное агенство "Родной город"	63:07:0202010:5 45	№ 07/002/2014- 138 от 07.02.2014	железобето ный, плитный 0,2*0,3
13	район ул.Васильева (рекламная конструкция № 38)	4958,34 4958,52 4957,92 4957,74 4958,34	7173,66 7175,25 7175,32 7173,73 7173,66		14	сити-формат	стационарная, щитовая установка	1,4*1,54	2	4,32	земельный участок	Администрация городского округа Похвистнево, аренда ООО Рекламное агенство "Родной город"	63:07:0202008:5 72	№ 07/002/2014- 149 от 07.02.2014	железобето ный, плитный 0,2*0,3

№ п/п	№ эксплуатационной рекламной конструкции	рекламной конструкции		конструктивная часть здания, строения, сооружения (или)	рекламной конструкции и по карте	рекламной конструкции	конструкция	рекламной конструкции	в проем рекламной конструкции	площадь информационного поля рекламной конструкции, кв. метров	название объекта недвижимого имущества	законный владелец имущества, к которому присоединяется рекламная конструкция	номер имущества, к которому присоединяется рекламная конструкция	выпущен Единого государственного реестра прав на недвижимое имущество	характеристики фундамента для установки рекламной конструкции
		х	у												
1	2	3	4	5	6	7	8	9	10	11	12	13	14	15	16
14	район ул. Васильева (рекламная конструкция № 40)	4994,0 4994,22 4993,63 4993,41 4994,0	7167,9 7169,49 7169,57 7167,98 7167,9		15	сити-формат	стационарная, щитовая установка	1,4*1,54	2	4,32	земельный участок	Администрация городского округа Похвистнево, аренда ООО Рекламное агенство "Родной город"	63:07:02002008:574	№ 07/002/2014-137 от 07.02.2014	железобетонный, плитный 0,2*0,3
15	район ул. Васильева (рекламная конструкция № 41)	5065,37 5064,95 5064,78 5065,37	7156,4 7157,99 7158,06 7156,48 7156,4		16	сити-формат	стационарная, щитовая установка	1,4*1,54	2	4,32	земельный участок	Администрация городского округа Похвистнево, аренда ООО Рекламное агенство "Родной город"	63:07:0202008:573	№ 07/002/2014 от 07.02.2014	железобетонный плитный 0,2*0,3
16	район ул. Васильева (рекламная конструкция № 42)	5100,61 5100,87 5100,27 5100,03 5100,61	7150,51 7152,09 7152,18 7150,60 7150,51		17	сити-формат	стационарная, щитовая установка	1,4*1,54	2	4,32	земельный участок	Администрация городского округа Похвистнево, аренда ООО Рекламное агенство "Родной город"	63:07:0202008:575	№ 07002/2014 от 07.02.2014	железобетонный плитный 0,2*0,3

Начальник отдела архитектуры и градостроительства ГУ ГКХ



И.В.Голубь

Пояснительная записка к адресной программе

Согласно схемы размещения рекламных конструкций, на территории городского округа Похвистнево Самарской области расположены и проектируются рекламные конструкции трех видов, а именно:

1. **Билборды** (щиты)- на земельных участках по адресам:

Ул. Бережкова, 26; ул. Революционная в районе дорожного знака 158 км. автодороги «Самара-Бугуруслан»; район ул.Суходольная, 38Б; район ул. Бережкова, 2; район ул. Мира, 23; район ул.Революционная, 14; район ул. Революционная, 241; район ул.Лермонтова; район ул. Мира, 62; район ул. кооперативная, 70; район ул. Кооперативная, 74.

2. **Сити-формат** - на земельных участках по адресам:

Район ул.А.Васильева № 35, № 38, № 40, № 41; № 42.

3. **Билборд (щит)**-отдельно стоящие на земле объекты рекламы и информации, имеющие внешние поверхности для размещения информации и состоящие из фундамента, каркаса и информационного поля.

Основные характеристики конструкции:

Опорная стойка- стальной металлический швеллер.

Фундамент - заглубляемый, железобетонный, плитный размером 2,5*3,0 м.

Облицовка- пластик или композиционный материал.

Высота- от 7 до 10 м.

Высота опорной стойки – от 4 до 7 м.

Размер рекламного поля- 3*6 м.

Сити-формат- отдельно стоящие на земле объекты рекламы и информации, имеющие внешние поверхности для размещения информации и состоящие из фундамента, каркаса и информационного поля.

Основные характеристики конструкции:

Опорная стойка- стальная профильная труба прямоугольного сечения, облицована снаружи декоративным материалом.

Фундамент - заглубляемый, железобетонный, плитный размером 0,2*0,3 м.

Облицовка- алюминий или композиционный материал.

Остекление- закаленное стекло.

Высота- от 2,8 до 3,2 м.

Высота опорной стойки – от 0,8 до 1,2 м.

Размер рекламного поля- 1,4*1,54 м.

Основные характеристики конструкции:

Опорная стойка- профильная труба прямоугольного или крупного сечения.

Фундамент - заглубляемый, железобетонный, плитный размером 2,5*3,0 м.

Облицовка- пластик или гофрированный лист.

Остекление- закаленное стекло.

Высота- от 7 до 10 м.

Высота опорной стойки – от 4 до 7м.

Размер рекламного поля- 3*6 м (трехсторонний)



**Начальник отдела архитектуры
и градостроительства**

И.В.Голубь

Ситуационный план размещения рекламных конструкций Масштаб 1:2500

- №7 (район ул.Революционная, 14) - в 34 метрах южнее земельного участка по ул.А.Васильева, 2;
 №9 (район ул.Лермонтова) - в 25 метрах западнее стены жилого дома по ул.Лермонтова, 22;
 №13 (район ул.А.Васильева) - в 9 метрах западнее стены жилого дома по ул.А.Васильева, 6;
 №14 (район ул.А.Васильева) - в 8 метрах западнее стены жилого дома по ул.А.Васильева, 8;
 №15 (район ул.А.Васильева) - в 7 метрах западнее стены жилого дома по ул.А.Васильева, 8;
 №16 (район ул.А.Васильева) - в 10 метрах западнее стены жилого дома по ул.А.Васильева, 12;
 №17 (район ул.А.Васильева) - в 10 метрах западнее стены жилого дома по ул.А.Васильева, 12.

Условные обозначения:

-  - билборд (стационарная рекламная конструкция)
-  - сити-формат (стационарная рекламная конструкция)

- №7**
Координаты:
1. X (4689,74); Y (7270,69)
 2. X (4689,74); Y (7272,19)
 3. X (4687,24); Y (7272,19)
 4. X (4687,24); Y (7270,69)

- №9**
Координаты:
1. X (5120,01); Y (7002,51)
 2. X (5120,60); Y (7004,42)
 3. X (5114,87); Y (7006,21)
 4. X (5114,28); Y (7004,30)

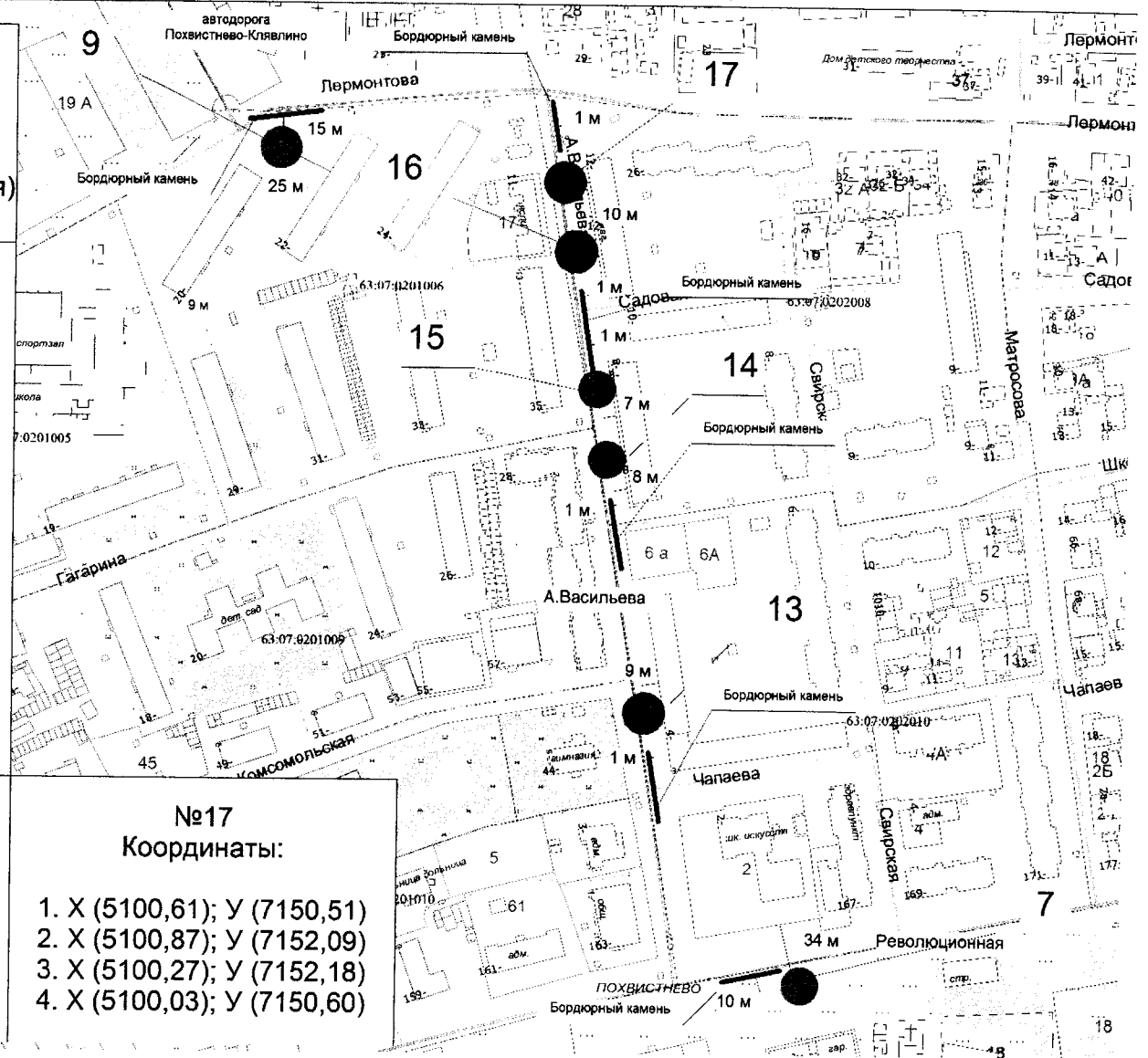
- №13**
Координаты:
1. X (4828,85); Y (7194,71)
 2. X (4829,09); Y (7196,30)
 3. X (4828,49); Y (7196,38)
 4. X (4828,26); Y (7194,80)

- №14**
Координаты:
1. X (4958,34); Y (7173,66)
 2. X (4958,52); Y (7175,25)
 3. X (4957,92); Y (7175,32)
 4. X (4957,74); Y (7173,73)

- №15**
Координаты:
1. X (4994,00); Y (7167,90)
 2. X (4994,22); Y (7169,49)
 3. X (4993,63); Y (7169,57)
 4. X (4993,41); Y (7167,98)

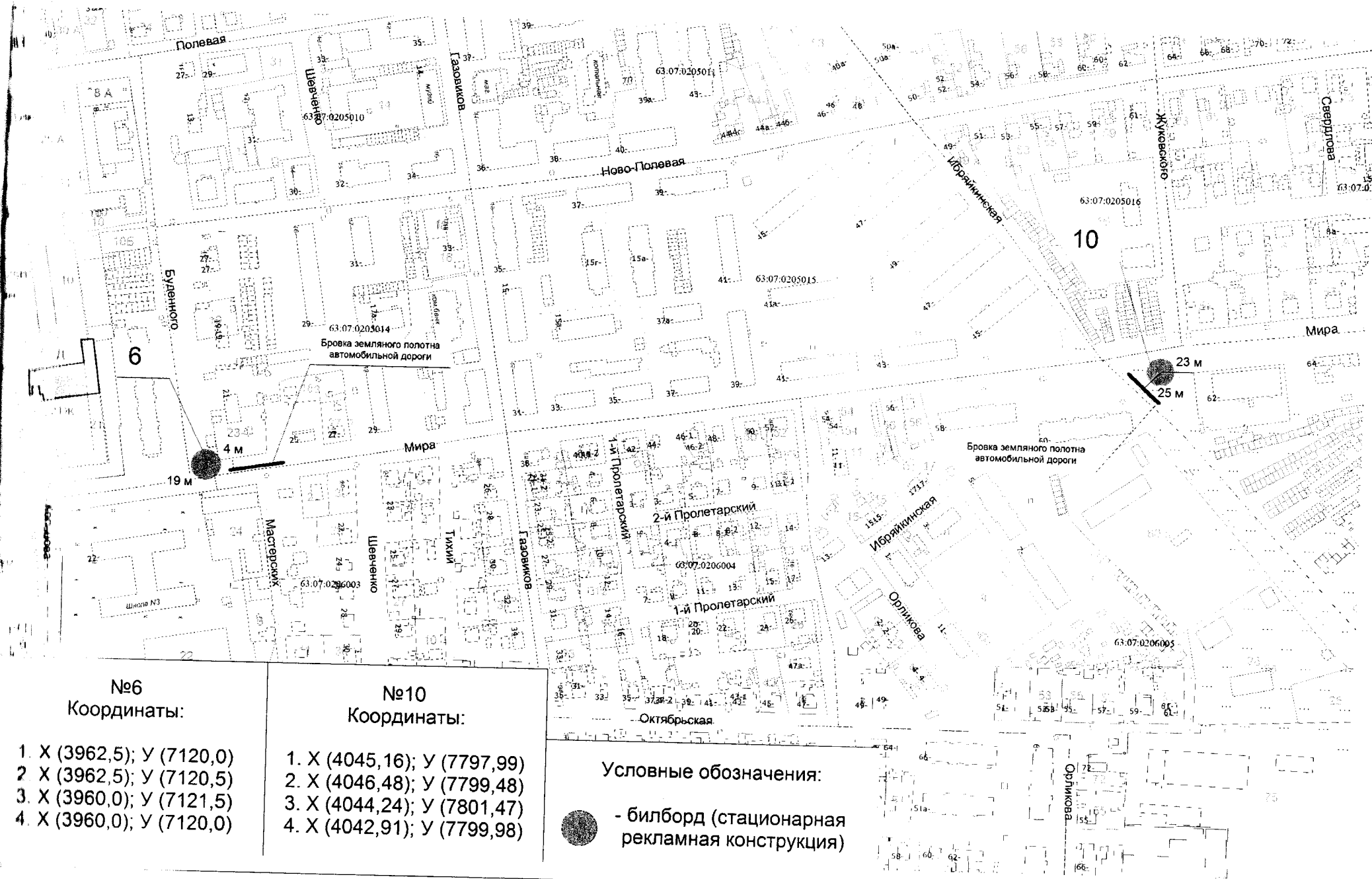
- №16**
Координаты:
1. X (5065,37); Y (7156,40)
 2. X (5065,55); Y (7157,99)
 3. X (5064,95); Y (7158,06)
 4. X (5064,78); Y (7156,48)

- №17**
Координаты:
1. X (5100,61); Y (7150,51)
 2. X (5100,87); Y (7152,09)
 3. X (5100,27); Y (7152,18)
 4. X (5100,03); Y (7150,60)



Ситуационный план размещения рекламных конструкций Масштаб 1:2500

№6 (район ул.Мира, 23) - в 19 метрах севернее земельного участка по ул.Мира, 24;
 №10 (район ул.Мира, 62) - в 23 метрах западнее земельного участка по ул.Мира, 62.



№6
Координаты:

1. X (3962,5); Y (7120,0)
2. X (3962,5); Y (7120,5)
3. X (3960,0); Y (7121,5)
4. X (3960,0); Y (7120,0)

№10
Координаты:

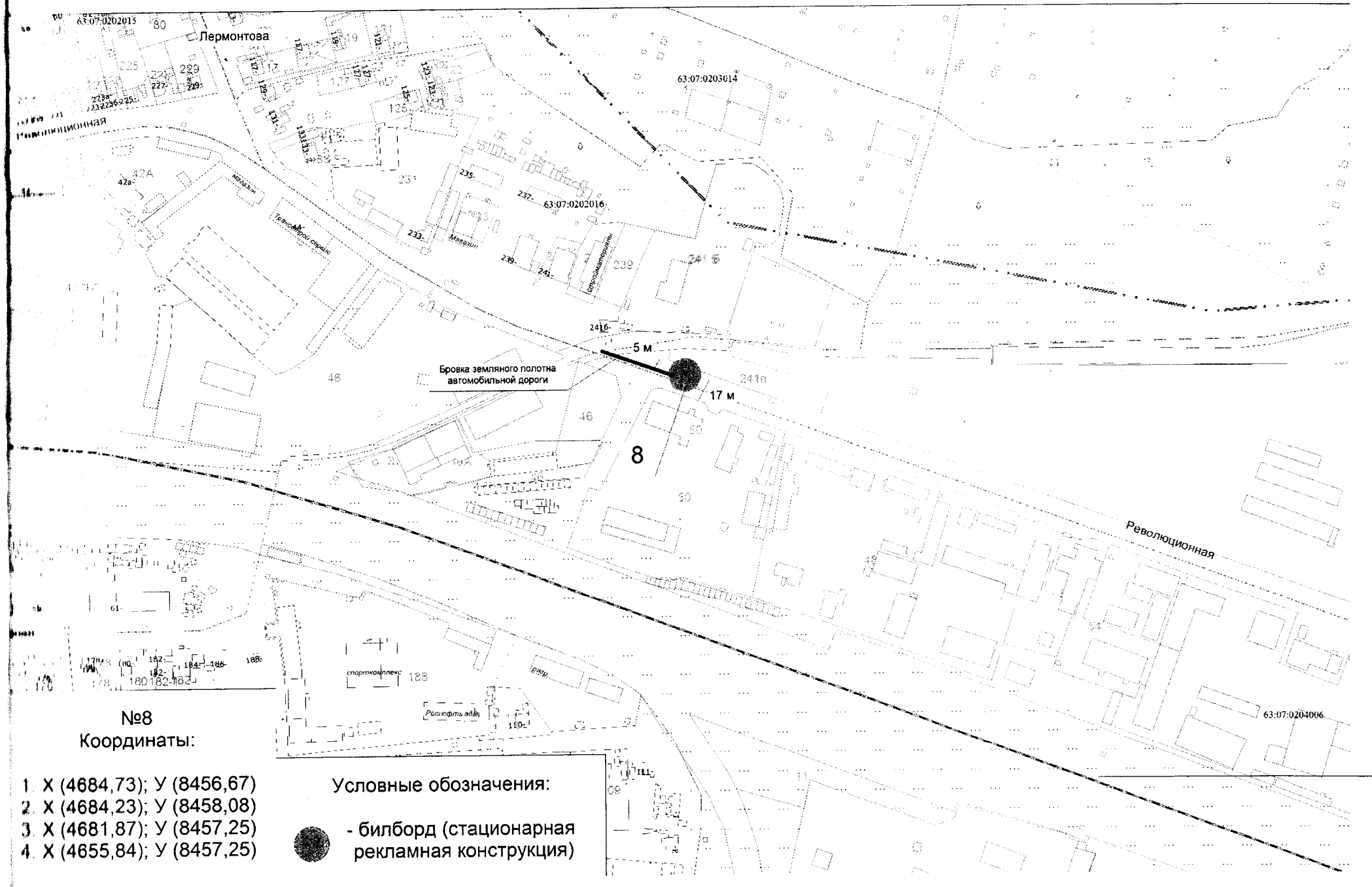
1. X (4045,16); Y (7797,99)
2. X (4046,48); Y (7799,48)
3. X (4044,24); Y (7801,47)
4. X (4042,91); Y (7799,98)

Условные обозначения:

- билборд (стационарная рекламная конструкция)

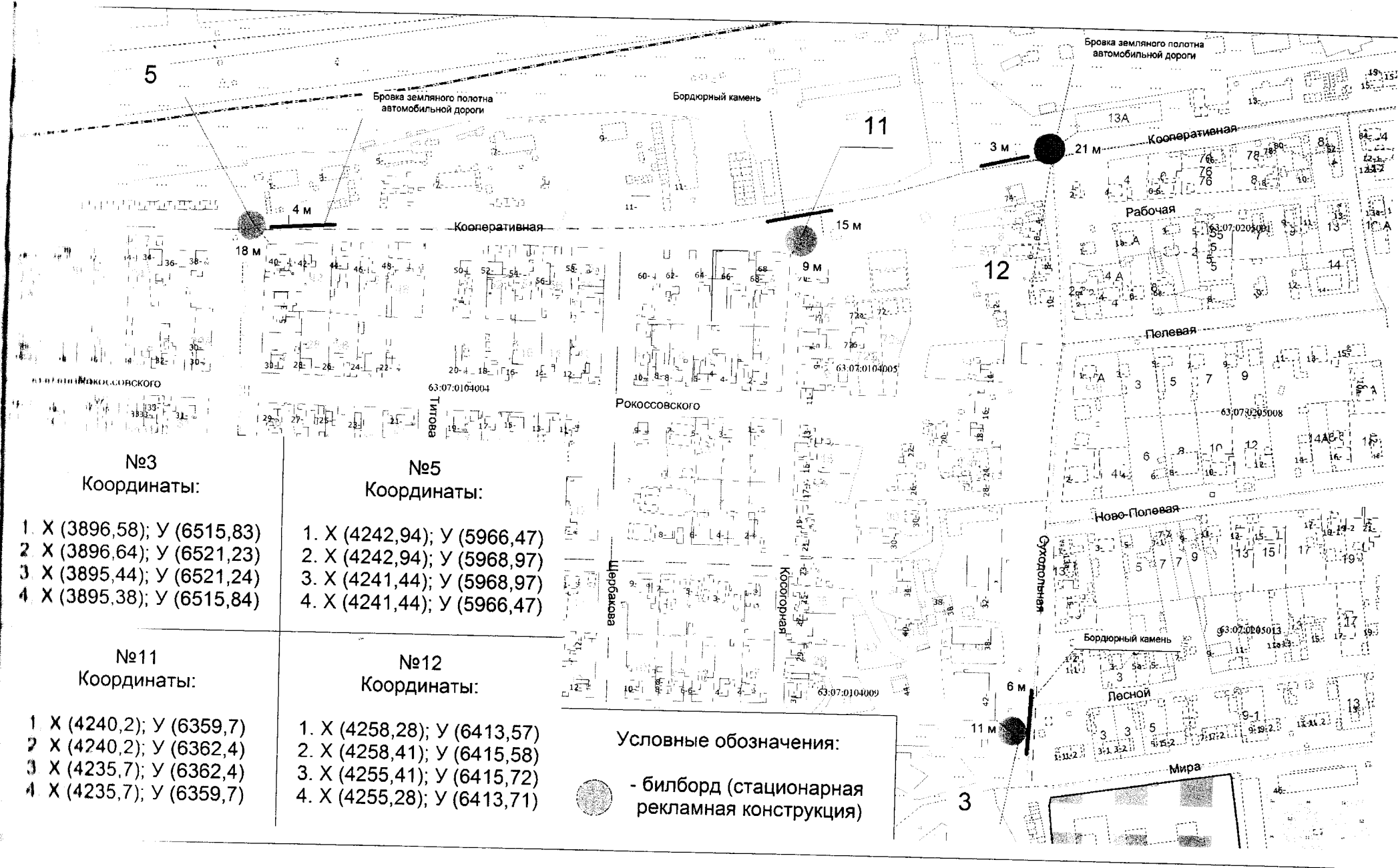
Ситуационный план размещения рекламной конструкции Масштаб 1:2500

№8 (район ул.Революционная, 241 В) - в 17 метрах севернее земельного участка по ул.Революционная, 50.



Масштаб 1:2500

№3 (район ул.Суходольная, 38 Б) - в 11 метрах юго-восточнее земельного участка по ул.Суходольная, 42;
 №5 (район ул.Бережкова, 2) - в 18 метрах северо-западнее земельного участка по ул.Кооперативная, 40;
 №11 (район ул.Кооперативная, 70) - в 9 метрах северо-восточнее земельного участка по ул.Кооперативная, 68;
 №12 (район ул.Кооперативная, 74) - в 21 метре юго-западнее земельного участка по ул.Кооперативная, 13 А.



№3
Координаты:

- 1 X (3896,58); Y (6515,83)
- 2 X (3896,64); Y (6521,23)
- 3 X (3895,44); Y (6521,24)
- 4 X (3895,38); Y (6515,84)

№5
Координаты:

- 1 X (4242,94); Y (5966,47)
- 2 X (4242,94); Y (5968,97)
- 3 X (4241,44); Y (5968,97)
- 4 X (4241,44); Y (5966,47)

№11
Координаты:

- 1 X (4240,2); Y (6359,7)
- 2 X (4240,2); Y (6362,4)
- 3 X (4235,7); Y (6362,4)
- 4 X (4235,7); Y (6359,7)

№12
Координаты:

- 1 X (4258,28); Y (6413,57)
- 2 X (4258,41); Y (6415,58)
- 3 X (4255,41); Y (6415,72)
- 4 X (4255,28); Y (6413,71)

Условные обозначения:

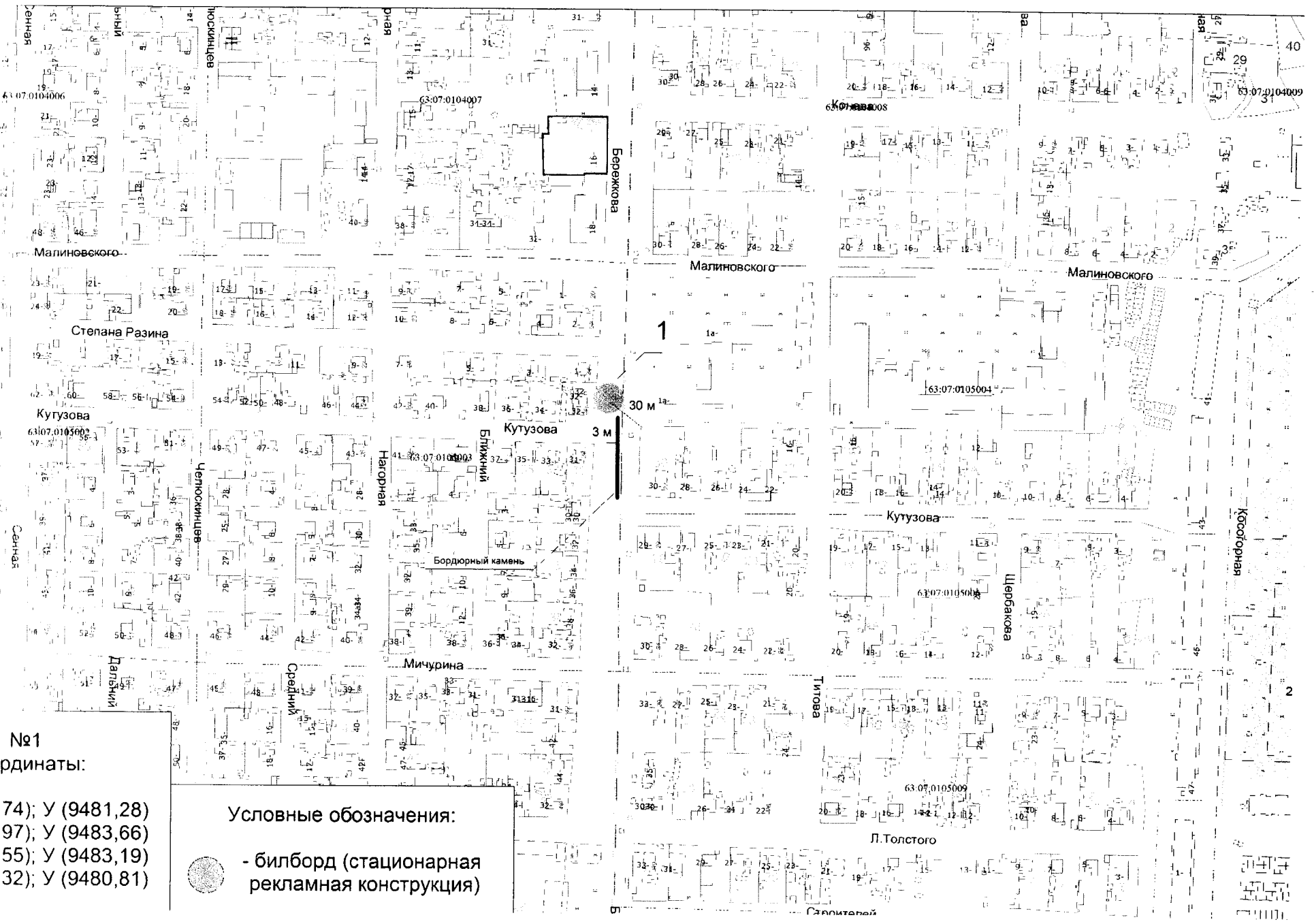


- билборд (стационарная рекламная конструкция)

3

Ситуационный план размещения рекламной конструкции Масштаб 1:2500

№1 (район ул.Бережкова, 26) - в 30 метрах северо-западнее земельного участка по ул.Бережкова, 30.



№1
Координаты:

- 1 X (4279,74); Y (9481,28)
- 2 X (4278,97); Y (9483,66)
- 3 X (4277,55); Y (9483,19)
- 4 X (4278,32); Y (9480,81)

Условные обозначения:



- билборд (стационарная рекламная конструкция)